

大きな安心を  
お届けする

# PET総合健診

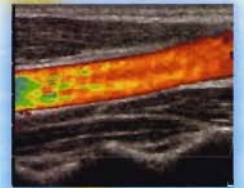
「やさしく<sup>いのち</sup>生命をまもる」基本理念のもとで  
皆様の健康作りに少しでもお役に立てればと願っております。



MRA検査



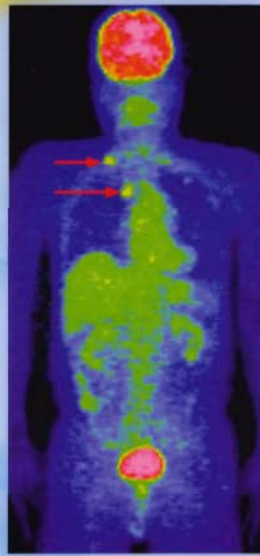
眼底検査



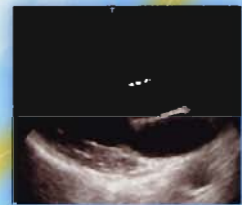
頸動脈超音波検査



胃内視鏡検査



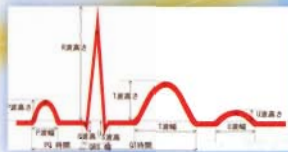
PET検査



心臓超音波検査



MRI検査



心電図検査

## PET検査に人間ドックを融合 がん・心臓・脳血管疾患の総合健診



### 最先端がん発見システム (PET/CT検査)

PETとは放射性薬剤を投与し、体内から放出する放射線をとらえて映像にする検査です。  
痛みや苦しい思いをすることなく、一度で全身を撮影診断でき、PET画像とCT画像を重ね合わせることで早期のがん細胞を正確に探し出すことが可能です。

## 阪和インテリジェント医療センター健診コース

コース名		1日ドックコース	PETベーシックコース	PETエクセレントコース	PETプレミアムコース
主要対象疾患		生活 心	がん	がん	生活 がん 脳 心
コース料金(税込)		59,850円	89,250円	143,850円	201,600円
基本検査	診察、問診、身体測定など 腹囲計測、視力、聴力	○	○	○	○
尿検査		○		○	○
肺機能検査	肺活量	○			○
喀痰検査					○
胸部X線撮影		○			
大腸検査	便潜血検査	○			○
眼圧検査		○			○
眼底検査		○		○	○
心電図検査		○			○
血液検査	末梢血液一般検査、肝機能検査、脂質検査、代謝系検査、腎機能検査、すい臓機能検査	○		○	○
	感染症検査 HBs抗原	○		○	○
	HCV抗体	○		○	○
	ピロリ菌抗体			○	○
	腫瘍マーカー			○	○
血圧脈波検査		○			○
胃内視鏡検査(経鼻)		○			○
超音波検査	心臓超音波検査	△			△
	甲状腺・腹部・頸動脈超音波検査	○			○
	乳腺超音波検査	△		△	△
PET/CT検査		○	○	○	
MRI検査	頭部・腹部MRI			○	○
	頭部MRA				○
骨密度検査		△		△	△
アレルギー検査 (吸入系)		△		△	△
結果説明	医師・栄養士	○		○	○

※ **生活** 主に生活習慣病を検査します **がん** がんの検査をします **脳** 脳血管の検査をします **心** 心臓の検査をします  
△オプション検査

### 検査に関するお問い合わせ

医療法人 錦秀会 阪和第二泉北病院  
阪和インテリジェント医療センター

予約電話 **0120-787-500**

(錦秀会インフォメーションセンター)

受付時間 月～土 9時～17時(日・祝祭日除く)

〒599-8271 堺市中区深井北町3176

診療時間/9時～17時 休診日/日・祝祭日

ホームページ [阪和インテリジェント](#)

検索



### PET検査後の皆様の声

初めて受ける検査なので、少し不安だったのですが、みなさんの親切丁寧な対応に安心しました。

-60歳代女性-

館内も清潔で綺麗。広い空間が、ホテルのようで落ち着いた。

-60歳代男性-

普通の病院と違い、ゆったりと検査できて良かった。

-40歳代女性-

主人のとても小さいがんが見つかり、早期に治療することができました。それで、私も検査する気になりました。

-50歳代女性-

受ける者にとっては、とても楽な検査です。とても良かったと思います。

-50歳代女性-

注射のあとの安静時が退屈。

-50歳代男性-

阪和インテリジェント医療センター 検査後アンケートより